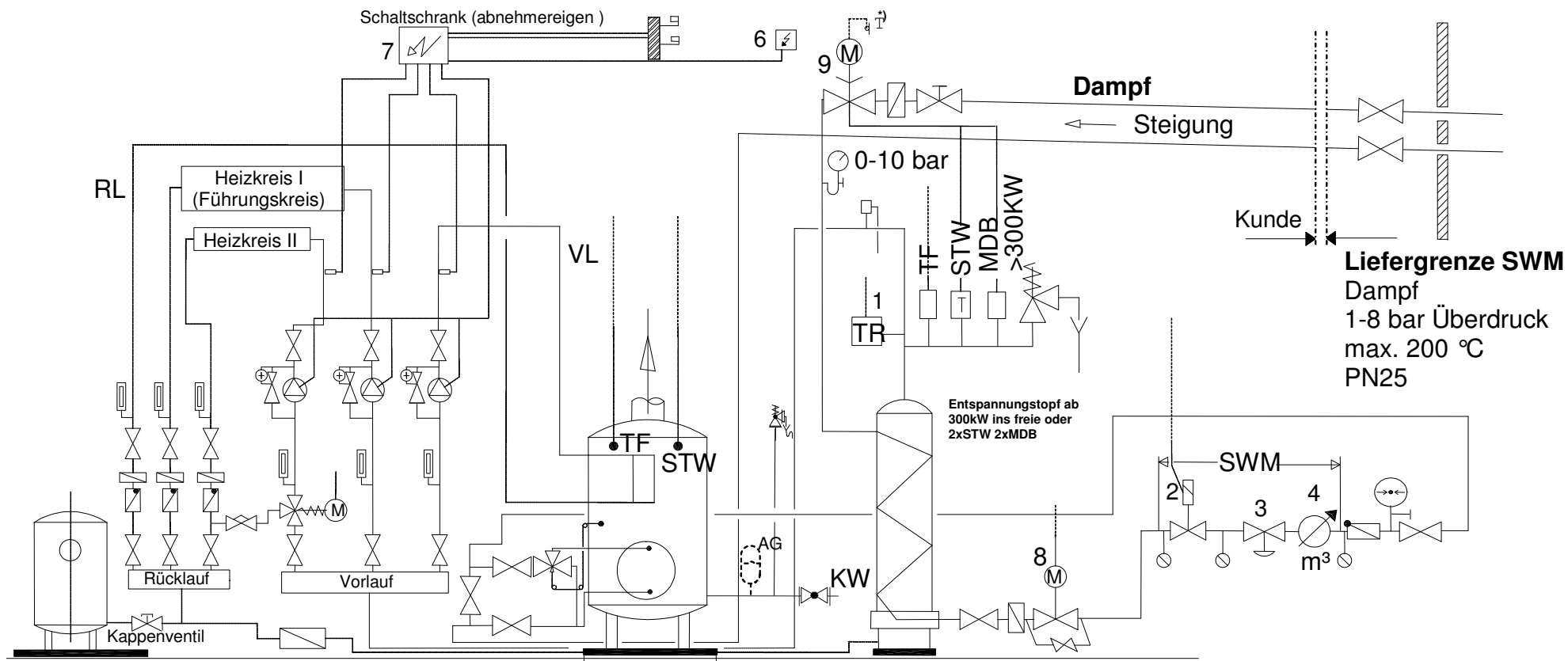


Wärmeübergabestation mit WÜT Dampf
Anschluss TWE sekundärseitig (Schema)



Die Einbindung der Zirkulationsleitung hat so zu erfolgen, dass die Anforderungen nach DVGW AB W551 u. W553 erfüllt sind.

Um bei der Aufheizung das Tropfen des SV zu verhindern, kann ein AG eingebaut werden.

Bypass parallel zum Motorventil in gleicher Höhe

EW Teile:

- 1 Vorlauf-Thermostat
- 2 Magnetventil
- 3 Mengenbegrenzer
- 4 Flügelradzähler
- 5 Kondensat-Temperatur-Begrenzer
- 6 Rundsteuerempfänger (nicht bei Lüftung)
- 7 Einbauteil für Schaltschrank (Trafo, Gleichrichter, etc.)
- 8 Motorregelventil
- 9 Begrenzungsventil

*) Optional Heizraumtemperaturaufnehmer zur erweiterten Sicherheit möglich. Siehe 6.3.3