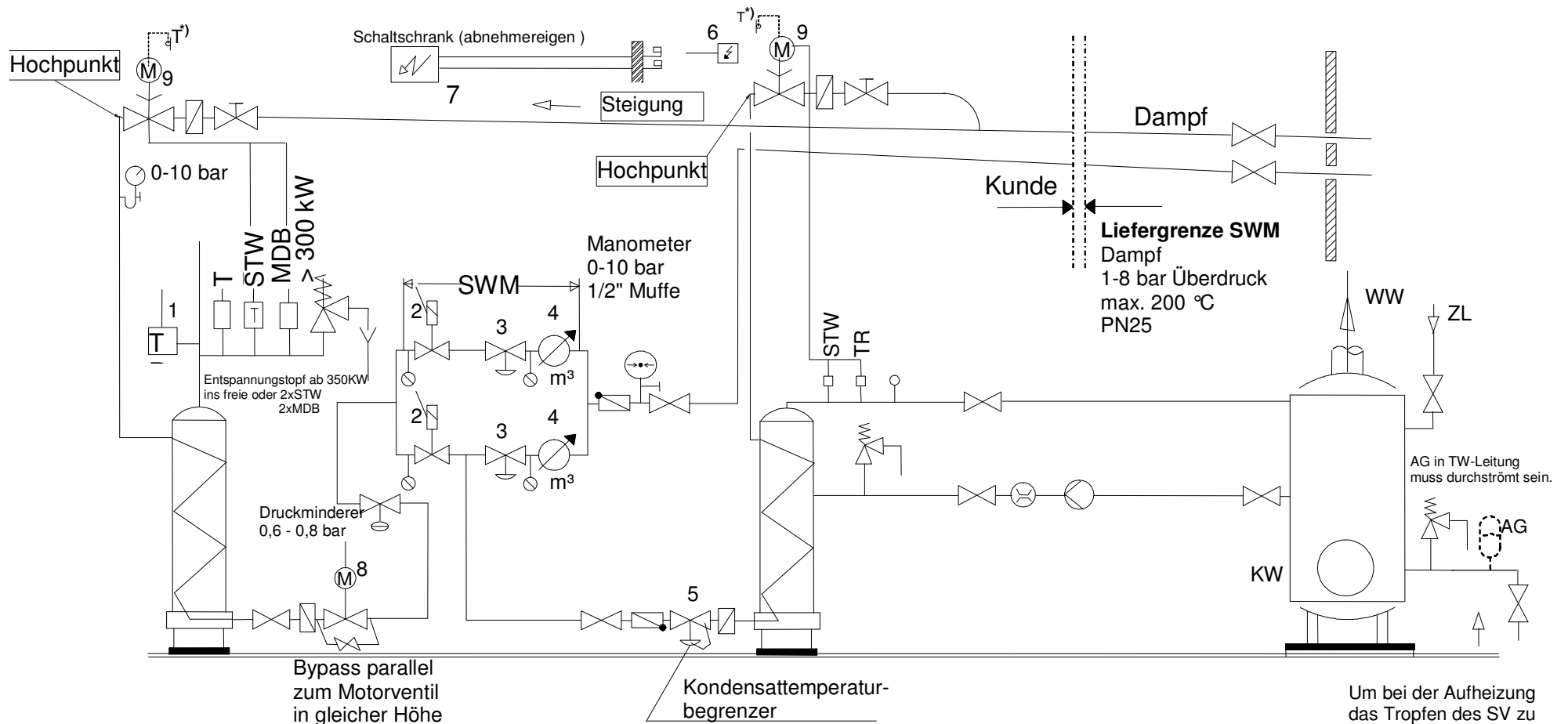


Wärmeübergabestation mit WÜT und TWE
primärseitiger Dampfanschluss mit Ladesystem (Schema)



EW Teile:

- 1 Vorlauf-Thermostat
- 2 Magnetventil
- 3 Mengbegrenzer
- 4 Flügelradzähler
- 5 Kondensat-Temperatur-Begrenzer
- 6 Rundsteuerempfänger (nicht bei Lüftung)
- 7 Einbauteile für Schaltschrank (Trafo, Gleichrichter, etc.)
- 8 Motorregelventil
- 9 Begrenzungsventil

*) Optional Heizraumtemperaturaufnehmer zur erweiterten Sicherheit möglich. Siehe 6.3.3

Um bei der Aufheizung das Tropfen des SV zu verhindern, kann ein AG eingebaut werden.