

The logo for SWM, consisting of the letters 'SWM' in a bold, black, sans-serif font. The letter 'W' is stylized with two diagonal lines, one blue and one green, passing through it.

**SW//M**



# Die Energieberatung der SWM

**Persönlich und individuell**



**4** Persönliche Stromsparberatung vor Ort

**6** Persönliche Energieberatung vor Ort

**8** Energieausweis

**12** Individueller Sanierungsfahrplan iSFP

**14** Thermografie

**16** Heizungs-Check

**17** Energieberatung für SWM Kund\*innen

**18** Beratungsservice für Geringverdiener\*innen

**19** Messgeräte-Verleih für SWM Kund\*innen



Kostenfreie Angebote



Angebote für Gebäudeeigentümer\*innen



## Persönliche Stromsparberatung vor Ort

Sie möchten wissen, wie Sie in Ihrem Haushalt Strom sparen können? Die SWM Energieberater\*innen kommen zu Ihnen nach Hause. Dort prüfen sie Ihren Stromverbrauch und geben konkrete Tipps und Anregungen, wie Sie ihn mit wenig Aufwand senken können.

### Was bringt die Stromsparberatung?

Jeder Haushalt ist anders. Der Stromverbrauch hängt von den vorhandenen Elektrogeräten und den persönlichen Verhaltensweisen ab.

Durch die persönliche Stromsparberatung vor Ort erfahren Sie, welche konkreten Sparpotenziale in Ihrer Wohnung oder Ihrem Haus bestehen. Sie erhalten auf Sie zugeschnittene Hinweise, wie Sie Ihren Verbrauch senken können.

### Unser Angebot: Haushaltsbegehung, Beratung, Verbrauchsanalyse

Wir führen eine Begehung Ihres Haushalts durch und beraten Sie zu den vorhandenen elektrischen Haushaltsgeräten, zur installierten Beleuchtung und bei Bedarf auch zu Stromheizungen und elektrischer Warmwasserbereitung. Außerdem erhalten Sie eine Beratung, wie Sie durch Ihr Verhalten und durch den Kauf energieeffizienter Geräte und Lichttechnik den Verbrauch optimieren können.

Wir besprechen mit Ihnen den Stromverbrauch der letzten Abrechnungszeiträume und vergleichen ihn mit typischen Durchschnittsverbräuchen, um Ihr Sparpotenzial zu ermitteln. Dabei können Verbrauchssenkungen von bis zu 50 Prozent erreicht werden.

### Das Antragsformular finden Sie hier:



[www.swm.de/antrag-stromsparberatung](http://www.swm.de/antrag-stromsparberatung)

### Weitere Informationen und Preise erhalten Sie unter:

☎ 089 2361-2030

✉ [energieberatung@swm.de](mailto:energieberatung@swm.de)



## Persönliche Energieberatung vor Ort

Sie wollen Ihre Immobilie auf Energieeffizienz überprüfen lassen und Energie sparen?

Die SWM Energieberatung kommt zu Ihnen und checkt Ihre Immobilie auf wesentliche Energieverlustfaktoren der Gebäudehülle sowie ein energieeffizientes Heizsystem.

### Prüfen – Optimieren – Sparen

Wir zeigen energetische Schwachstellen auf und empfehlen Ihnen geeignete Maßnahmen, um diese zu beheben. Das können kostengünstige und schnell umsetzbare Maßnahmen sein, die oft mit dem Heizsystem zusammenhängen, aber auch aufwändigere Schritte, wie z. B. eine Wärmedämmung an der Gebäudehülle.

Dabei berücksichtigen wir immer Aufwand und Nutzen und informieren Sie zu aktuellen Fördermöglichkeiten.

### Das Antragsformular finden Sie hier:



[www.swm.de/antrag-energieberatung](http://www.swm.de/antrag-energieberatung)

### Weitere Informationen und Preise erhalten Sie unter:



089 2361-2030



[energieberatung@swm.de](mailto:energieberatung@swm.de)



[www.swm.de/energieberatung](http://www.swm.de/energieberatung)

### MÖGLICHER ERGÄNZENDER BAUSTEIN

Heizungs-Check (siehe Seite 16)



# Energieausweis



## Wer braucht den Energieausweis?

Der Energieausweis ist seit dem 1. Januar 2009 verpflichtend für Wohngebäude in Deutschland. Hauseigentümer\*innen müssen bei Verkauf, Verpachtung oder bei Mieterwechsel den Käufer\*innen bzw. Mieter\*innen einen Energieausweis vorlegen und den Kennwert in Immobilienanzeigen veröffentlichen.

## Ziel des Energieausweises

Der Energieausweis soll Eigentümer\*innen, Mieter\*innen und Käufer\*innen über den Energiebedarf von Gebäuden informieren und aufzeigen, wo Einsparmöglichkeiten bestehen. Außerdem ermöglicht er einen bundesweiten Vergleich des Energiebedarfs von Häusern untereinander und stellt ein Gütesiegel für die energetische Qualität von Gebäuden dar.

Die Gebäudebesitzer\*innen sollen durch den Energieausweis motiviert werden, ihre Gebäude zu modernisieren, sodass Energie effizienter eingesetzt und die Umwelt geschont wird. Grundsätzlich können Energieausweise entweder auf Grundlage des berechneten Energiebedarfs (Energiebedarfsausweis) oder des gemessenen Energieverbrauchs (Energieverbrauchsausweis) ausgestellt werden. Die Ausweise sind 10 Jahre gültig.



## Energiebedarfsausweis

Für den **Energiebedarfsausweis** wird die für Heizen und Warmwasser theoretisch benötigte Energiemenge eines Gebäudes zugrunde gelegt. Um diese rechnerisch zu bestimmen, werden Informationen wie das Baujahr oder die Qualität und Geometrie der Gebäudehülle (Außenwände, Dach, Keller, Fenster und Türen), die Heizungsanlage (Heizkessel, Warmwasseranlage, Lüftung) sowie die eingesetzten Energiearten erhoben. Das Verhalten der Nutzer\*innen hat keinen Einfluss. Im Ausweis werden außerdem energetische Sanierungsempfehlungen gegeben. Der **Energiebedarfsausweis** ist für alle Gebäude zugelassen.

## Energieverbrauchsausweis

Ein Ausweis auf Grundlage des tatsächlichen Energieverbrauchs eines Gebäudes ist vor allem für Wohngebäude mit vielen Wohnungen sinnvoll. Er beruht auf dem Verbrauch der letzten drei abgerechneten Jahre. Dabei werden Wohnungsleerstände und außergewöhnliche Wetterverhältnisse berücksichtigt und ausgeglichen, sodass ein durchschnittlicher Wert entsteht.

Das am 01.11.2020 in Kraft getretene Gebäudeenergiegesetz (GEG) schreibt für die Erstellung eines **Energieverbrauchs-ausweises** die Durchführung eines Vor-Ort-Termins vor. Gemäß GEG kann dieser Vor-Ort-Termin durch das Einreichen geeigneten Bildmaterials ersetzt werden.

Bei diesem Energieausweis werden die spezifischen Empfehlungen für Modernisierungsmaßnahmen auf Grundlage Ihrer Angaben und Fotos zum Gebäude im Antragsformular bzw. beim Vor-Ort-Termin von uns ermittelt.

#### Der **Energieverbrauchs-ausweis**

ist für folgende Gebäude zugelassen:

- ▶ Wohngebäude, für die der Bauantrag nach dem 01.11.1977 gestellt wurde
- ▶ Wohngebäude mit mehr als vier Wohneinheiten aller Baujahre
- ▶ Wohngebäude, die die 1. Wärmeschutzverordnung (WSchV 1977) erfüllen

#### Wir stellen Ihren Energieausweis aus

Der Energieausweis muss von qualifizierten und zugelassenen Fachleuten ausgestellt werden. Wir erstellen Ihnen gerne einen Energieausweis für Ihr Wohngebäude. Den entsprechenden Antrag (Energieverbrauchs- bzw. Energiebedarfsausweis) können Sie online öffnen und ausfüllen. Schicken Sie das Dokument anschließend einfach zusammen mit dem erforderlichen Bildmaterial per E-Mail oder Post an uns. Die Kontaktdaten finden Sie auf dem Antrag.



#### Das Antragsformular für den Verbrauchsausweis finden Sie hier:



[www.swm.de/antrag-verbrauchsausweis-wohn](http://www.swm.de/antrag-verbrauchsausweis-wohn)

#### Das Antragsformular für den Bedarfsausweis finden Sie hier:



[www.swm.de/antrag-bedarfsausweis-wohn](http://www.swm.de/antrag-bedarfsausweis-wohn)

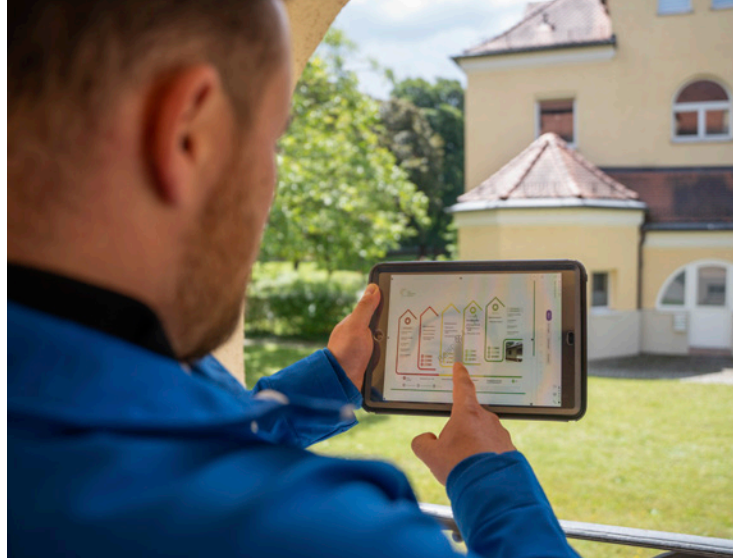
#### Weitere Informationen und Preise erhalten Sie unter:

☎ 089 2361-2030

✉ [energieausweis@swm.de](mailto:energieausweis@swm.de)

Wird kein geeignetes Bildmaterial zur Verfügung gestellt und entsteht für die SWM Mehraufwand, ist dieser zu vergüten. Details zur Vergütung entnehmen Sie bitte dem Antragsformular (Energieverbrauchs-ausweis) und den zugehörigen AGB.

# Ihr individueller Sanierungsfahrplan (iSFP) für Ein- und Zweifamilienhäuser



## Was ist ein individueller Sanierungsfahrplan?

Ein individueller Sanierungsfahrplan (iSFP) ist ein Beratungsangebot für Hauseigentümer\*innen. Er bietet eine maßgeschneiderte Strategie, um bei der Sanierung Ihres Einfamilienhauses Energie und Kosten zu sparen. Der iSFP analysiert die energetischen Schwachstellen Ihres Gebäudes und empfiehlt schrittweise Maßnahmen, um diese zu beheben.

## Ziel des iSFPs

Das Hauptziel eines iSFPs ist es, die Energieeffizienz Ihres Hauses zu steigern und damit sowohl Kosten zu senken als auch den CO<sub>2</sub>-Ausstoß zu reduzieren. Der Sanierungsfahrplan hilft Ihnen dabei, die Sanierung Ihres Hauses strukturiert zu planen, staatliche Fördermittel einzubinden und so Ihre Investitionen optimal zu nutzen.

## Finanzierung des iSFPs

Der iSFP wird vom BAFA (Bundesamt für Wirtschaft und Ausfuhrkontrolle) im Rahmen der „Bundesförderung für Energieberatung für Wohngebäude (EBW)“ gefördert. Diese Förderung deckt einen Großteil der Kosten für die Erstellung des iSFPs durch eine Energieberatung ab.

## Ablauf und Durchführung des iSFPs

Wir stehen Ihnen bei der Beantragung der Förderung beim BAFA zur Seite und ermitteln die energetischen Daten Ihres Hauses bei einem gemeinsamen Vor-Ort-Termin. Auf Grundlage der erfassten Daten erstellen unsere Energieberater\*innen einen detaillierten Sanierungsfahrplan, der kurz- sowie langfristige Maßnahmen zur Verbesserung der Energieeffizienz Ihres Hauses beschreibt.

### Weitere Informationen und Preise erhalten Sie unter:

☎ 089 2361-2030

✉ energieberatung@swm.de

### Alle Infos zum iSFP finden Sie hier:



🖥 [www.swm.de/iSFP](http://www.swm.de/iSFP)

# Thermografie



## Was kann die Thermografie?

Eine Wärmebildkamera macht Infrarot-Wärmestrahlung durch farblich dargestellte Oberflächentemperaturen sichtbar. So können Ursachen für Energieverluste eines Gebäudes, wie Wärmebrücken, Feuchtigkeit, Luftundichtigkeiten, Ausführungsmängel und Bauschäden, leicht erkannt werden.

## Immer innen und außen

Einige Bauteile, z. B. hinterlüftete Fassaden und ziegelgedeckte Dächer, eignen sich nicht für eine Außenthermografie und sind zudem oft nicht einsehbar. Daher führen wir die Begehung immer von innen und außen durch. Nur so lässt sich ein Gebäude vollständig erfassen: Nichts wird übersehen.

## Angebote

### Thermografie von Wohngebäuden mit bis zu vier Wohneinheiten

- ▶ von außen und innen
- ▶ inklusive An- und Abfahrt im Stadtgebiet München und für unsere Stromkund\*innen im Netzgebiet Moosburg
- ▶ schriftlicher Bericht mit acht ausgewerteten Thermogrammen sowie dazugehörigen Realbildern. Mit Hinweisen zu Ursache und Lösungen (soweit erkennbar und möglich)
- ▶ Thermografiebericht als PDF-Datei

## Weitere Thermogramme

Wird beim Vor-Ort-Termin festgestellt, dass weitere Bilder sinnvoll sind, können Sie diese beauftragen.

## Thermografie von größeren Gebäuden

Für größere Gebäude oder Gewerbebauten erstellen wir Ihnen gerne ein Angebot.

## Das Antragsformular finden Sie hier:



[www.swm.de/antrag-thermografie](http://www.swm.de/antrag-thermografie)

## Weitere Informationen und Preise erhalten Sie unter:

- ☎ 089 2361-2030
- ✉ [energieberatung@swm.de](mailto:energieberatung@swm.de)

## ZUSATZANGEBOT BEI SCHIMMELGEFAHR

### (nur in Verbindung mit einem Thermografiebericht)

Haben Sie Schimmel oder Kondensat in Ihren Räumen festgestellt, bietet Ihnen dieses Angebot verlässliche Hinweise auf mögliche Ursachen.

- ▶ Die Oberflächentemperaturen sowie Feuchtigkeit und Lufttemperaturen werden ausgewertet und potenzielle Schimmelgefahren durch eine spezielle Software grafisch dargestellt.
- ▶ Zudem kann die Ursache für bereits vorhandenes Wachstum erkannt werden.
- ▶ Zwei zusätzliche Innenaufnahmen mit Darstellung der Schimmelgefahr.



## Heizungs-Check



### Bestand oder Neubau

Suchen Sie nach einer geeigneten Heizung, um eine veraltete Anlage zu modernisieren? Oder planen Sie einen Neubau und brauchen ein passendes Heizsystem? Wir beraten Sie gerne.

#### Modern, effizient und sparsam

Wer eine neue Heizung sucht, hat viele Möglichkeiten. Wir geben Ihnen vor dem Hintergrund des Gebäude-Energiegesetzes und der Kommunalen Wärmeplanung einen kompakten Überblick, welche Lösungen für Sie in Frage kommen. Zusätzlich weisen wir auf mögliche Förderprogramme hin.

Unser Ziel ist es, eine möglichst energieeffiziente und sparsame Anlage zu finden, die Sie optimal versorgt. Ein weiterer wesentlicher Aspekt der Beratung ist die Integration alternativer Energiequellen wie Solarenergie. So profitiert auch die Umwelt von Ihrer neuen Wärmelösung.

#### PREIS

- ▶ enthalten in der persönlichen Energieberatung vor Ort (siehe Seite 6)
- ▶ alternativ kostenfrei per Telefon oder persönlich in der SWM Zentrale

#### Weitere Informationen erhalten Sie unter:



089 2361-2030



energieberatung@swm.de



www.swm.de/energieberatung

## Energieberatung für SWM Kund\*innen



### Telefonisch und in der SWM Zentrale

Energie ist ein wertvolles Gut. Und oft ist es gar nicht so schwer, energieeffizienter zu leben und Kosten zu sparen. Wir zeigen Ihnen, wie Sie Ihren Energieverbrauch senken können, ohne auf Komfort verzichten zu müssen. Davon profitiert nicht nur Ihr Konto, sondern auch die Umwelt.

#### Unser kostenloses Beratungsangebot umfasst die Themen:

- ▶ Strom- und Energiesparen im Haushalt
- ▶ richtiges Lüften und Schimmelvermeidung
- ▶ energetische Gebäudesanierung
- ▶ Wahl des richtigen Heizsystems im Neubau und Bestand
- ▶ effiziente Warmwasserbereitung
- ▶ Nutzung regenerativer Energien wie Photovoltaik- und thermische Solaranlagen
- ▶ Beratung zu Förderprogrammen
- ▶ Beratung zu Energieausweisen und energieeffizienten Neubauten

#### Weitere Informationen erhalten Sie unter:

☎ 089 2361-2360

✉ energieberatung@swm.de

## Beratungsservice für Geringverdiener\*innen

Um Münchner Haushalte mit geringem Einkommen zu entlasten, unterstützen die SWM diese mit einem kostenlosen Angebot beim Energiesparen.

### Kompetente und individuelle Beratung


SWM Kundencenter-Mitarbeiter\*innen besuchen einkommensschwache Münchner Haushalte. Vor Ort decken sie Einsparpotenziale auf und geben konkrete Energiespar-Tipps. Auf Wunsch erfolgt auch eine Tarifberatung.

Als Starthilfe haben sie das SWM Energie-Sparpaket mit im Gepäck. Darin enthalten sind zwei LED-Leuchtmittel, eine schaltbare Steckerleiste, ein Kühlschrankthermometer und ein Durchflussbegrenzer.

Das Energie-Sparpaket bildet ergänzend zum Gespräch den Grundstock für einen bewussteren Umgang mit Energie.

### Weitere Informationen erhalten Sie unter:

 089 2361-2361 (Montag bis Freitag: 9 – 12.30 Uhr)


 energieberatungsozial@swm.de

## Messgeräte-Verleih für SWM Kund\*innen

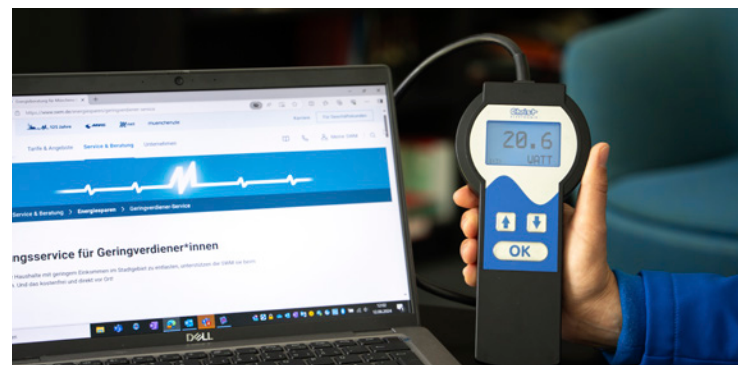
Wenn Sie herausfinden möchten, wie viel Energie Ihre Elektrogeräte verbrauchen, können Sie ein Strommessgerät verwenden. Es wird zwischen das Gerät und die Steckdose geschaltet und zeigt an, wie viel Leistung das Gerät aus dem Netz zieht. Das Strommessgerät kann für alle an einen Stecker gebundene Geräte verwendet werden.

SWM Kund\*innen können kostenlos für zwei Wochen ein Strommessgerät ausleihen. Die Ausleihe ist ohne vorherige Terminvereinbarung zu den Öffnungszeiten des SWM Kundencenters möglich.

**SWM Zentrale**  
**Emmy-Noether-Straße 2**  
**80992 München**  
**Montag bis Donnerstag: 8 – 18 Uhr**  
**Freitag: 8 – 15 Uhr**

Wenn Sie bei der Rückgabe des Geräts eine Bewertung der Messergebnisse wünschen, vereinbaren Sie bitte einen Gesprächstermin mit unserer Energieberatung:  
 089 2361-2030

Ohne Beratungsgespräch können Sie das Gerät jederzeit zu unseren Servicezeiten im SWM Kundencenter zurückgeben.





Stadtwerke München  
Emmy-Noether-Straße 2  
80992 München

[www.swm.de/energieberatung](http://www.swm.de/energieberatung)



#pulsderstadt

[www.instagram.com/StadtwerkeMuenchen](https://www.instagram.com/StadtwerkeMuenchen)



Gefällt mir!

[www.facebook.com/StadtwerkeMuenchen](https://www.facebook.com/StadtwerkeMuenchen)